



صدى للأعماق  
*Poids-son*

Ilhem Sbahi Chaabane



- Galerie d'Art FenYedi -  
*Avril 2019*

### **Ilhem Sbaili Chaabane**

Artiste peintre tunisienne, titulaire d'une maîtrise en Art plastique de l'institut Supérieur d'Art, d'Architecture et d'Urbanisme de Tunis, elle se spécialise en la peinture. En 1995, elle entame une carrière d'enseignante d'arts plastiques. Ilhem expose d'abord modestement dès 1992, puis régulièrement depuis 2006 et s'ouvre sur l'international en 2018.

Ses œuvres sillonnent dans la collection de l'Etat tunisien par des acquisitions en 2008/2011/2013/ 2015/2017/2018, dans des collections privées en Tunisie et à l'étranger chez certains amateurs et collectionneurs.

L'espace et la lumière sont les caractéristiques de sa peinture, décrivant un élément floral au sein d'une forme abstraite ou les graphiques se mêlent aux outils pour dessiner un monde qui lui est bien propre.

Plusieurs surfaces y figurent et toutes les figures font surface, abstraites ou pas, elles opèrent comme élément textuel.

C'est dans sa façon de se produire comme instant pictural que son œuvre s'inscrit dans la cohérence comme surface, matière, geste et couleur. Les matériaux surgissent, le pinceau opère, l'artiste agit et l'œuvre apparaît comme une touche d'encre dans la mer, comme un son doux au fond de la terre, comme un poisson frais aux couleurs multiples, comme « poids-son »...

A suivre mon son, à voir mon sang, à toucher mes poissons



Poids-sons d'un orchestre  
*Huile sur toile • 2/2 m*



Poids-sons saccadés  
Huile sur toile • 0,5/1,5 m



Poids-son harmonieux  
Huile sur toile • 3x(0,3/0,9 m)



Poids-sons confus  
*Huile sur toile • 0,5/1,5 m*

Poids-sons aigrelets  
*Huile sur toile • 0,60/1,2 m*



Poids-son argentin  
*Huile sur toile • 0,5/0,5 m*



## Mémoires picturales

*Kaouther Jellazi Ben Ayed (Kassou)*  
*Universitaire-plasticienne, Avril 2019*

Franchissant plusieurs démarches exploratoires dans l'espace intemporel de ses toiles, Ilhem Sbahi s'aventure dans de nouvelles voies riches en découvertes. Au travers de ses frises qui enlacent les toiles et défient le fini, s'épanouissent des révélations picturales qui bousculent, en profondeur, la structure de ses œuvres ni figuratives, ni totalement abstraites. Peu importe si elle construit ses bandeaux pour emprisonner la couleur ou pour mieux la libérer, ce qui compte pour elle c'est cette euphorie qui musicalise ses œuvres : « Lorsqu'une couleur se glisse sous une autre, lorsqu'une ligne est écourtée ou prolongée par une autre, j'ai l'impression d'écouter l'interprétation d'un chant choral à voix mixtes... », me dit-elle.

De tableau en tableau et sans vouloir entraver « la remontée de ses saumons », Ilhem remonte le temps comme pour arrêter sa déperdition. Elle creuse le temps, le contracte, l'approfondit et lui donne une amplitude spatiale émotive. Sa riche expression picturale devient plus riche, délicatement articulée devient audible, parlante.

Ce qui fait vibrer ses jalouses disposées à la verticale, n'est pas le murmure d'une brise mais la douceur de ses nuances chromatiques et la diffusion de ses lumières tamisées, celles-ci brisant le géométrique offrent une perception lyrique. Plus qu'à une vibration, c'est à un vibrato musical que nous convie aujourd'hui Ilhem. Une symphonie fervente à écouter sereinement, tel un système de réverbérations inévitables.

Dans une recherche permanente de l'altérité, Ilhem déplie les strates superposées de la mémoire, la sienne certes, et nous livre aux ombres transparentes qui se teintent, aux couleurs chatoyantes qui se chevauchent, aux lignes continues qui s'entrelacent... Chemin faisant, elle nous confie des peintures vivantes où se rejoignent paisiblement l'imprévu et l'intelligible. Marquée par son humilité et de sa sensibilité, une métaphore linéaire simple mais complexe et généreuse nous transporte dans la vie lumineuse d'un monde de rêves et de poésie, un monde dont elle explore et revisite les registres qui se créent, se succèdent et défilent inlassablement : « L'espace de mon tableau se plisse, se creuse et de nouvelles structures s'exhibent. Et du coup, tout devient intrigant... », me confie-elle.

Cette forme de narration picturale libre, dont les rythmes distincts sont adroitement accordés, est susceptible de situer le regard là où se réalise l'articulation entre l'espace et le temps. Sonorités de couleurs, solos linéaires, écritures de sensations... autant d'arrangements pour le seul plaisir du jeu pictural.



Poids-son aigu  
Huile sur toile • 0,7/0,7 m



Poids-son cristallin  
Huile sur toile • 0,8/1 m

Ma très chère Ilhem

A travers ta passion artistique tu as réussi à trouver un monde qui te ressemble. Tes peintures reflètent ta sensibilité et ta générosité.

Tu es une véritable ARTISTE. On sent toute la douceur, la chaleur et la sérénité de ton coeur. Talent longtemps caché, mais révélé à l'âge adulte et exposé au grand jour pour le plaisir des amateurs, appréciant le geste précis rehaussé par les couleurs éclatantes, donnant de très belles explosion de lumières et de chaleur avec une délicieuse sensation de bien-être. Ilhem ou lheyma pour ceux qui t'aiment : Félicitations pour ce si cohérent avec ta personnalité, sensibilité et démarche créative.

Tout est particulier dans ton parcours l'évolution spontanée à travers votre recherche de soi entre les jeux linéaires et la figuration florale pour se retrouver et nous bercer dans une musicalité de Son Lumière et Eau à travers les poissons et pas n'importe quel poisson : ce poisson a visage

Tu nous berce sur une rythmique colorée linaire alliant lignes couleurs et figures. Merci pour ce beau voyage à travers ta création... Et merci, à présent, de nous permettre de plonger avec toi dans ce monde si beau, si coloré dans un univers délicat, et lumineux, un vrai plaisir pour les yeux ! Grand merci à la magicienne qui nous prend par la main. Félicitations à l'ARTISTE que tu es, quelle ascension et quel talent! Tu nous offres un véritable voyage à travers ton exposition faite de créations poétiques pleine de magie, féerie de couleurs et d'une grande finesse te qualifiant bien. Un régal pour les yeux.... GRAND MERCI pour ces belles oeuvres et surtout continue de nous permettre de rêver. Chapeau l'Artiste

*Kawther Jaber chrif*

*Journaliste et membre de l atelier Kassou*



Poids-son caverneux  
Huile sur toile • 0,8/1,2 m



Poids-son perçant  
*Huile sur toile • 0,5/1,5 m*



Poids-son futé  
*Huile sur toile • Ø 1.5 m*



Poids-son fin  
*Huile sur toile • Ø 0.5 m*

« La couleur me possède.  
Point n'est besoin de chercher à la saisir.  
Elle me possède, je le sais.  
Voilà le sens du moment heureux :  
la couleur et moi sommes un.  
Je suis peintre. ».

-Paul Klee-



Poids-son strident  
Huile sur toile • 0,5/1,5 m

## مأدبة العين

قيصر الجليدي، أستاذ الإستيقا وفلسفة الفن بالجامعة التونسية

«يرتبط كل سيّر حياتنا بحواسنا، وحسّ البصر يمثّل أشملها وأكثرها بُبلاً.» هكذا تحدّث ديكارت ذات مرّة في تقريظه لحاسة العين، حاسة تلاقينا حيثما ولينا أبصارنا في لوحات الرسّامة الشابّة إلهام السباعي. عيونٌ تنظر إلينا وننظر إليها، فُتبادلنا الرؤية مرّة بشكل مباشر، وأخرى على استحياء. تنظر إلينا من طرفٍ خفيٍّ؛ ولكنها حاضرة في كل ركن من أركان اللوحة، في سطحها العميق، وفي عمقها الشفاف المتألّق تألّق «مشكاة الأنوار»، في خطوطها المستقيمة الصارمة، والمتعرّجة المنثنية بغنج ودلال. عينٌ مُحورَةٌ حينًا مُدوّرة أحيانًا، تراوح بين الحورِ في بهائه، والضيء في امتلائه، فتصنع الحُسن لتنتره في كل أرجاء اللوحة، فتزيد الناظر إليها حسنًا وجمالًا.

عيون إلهام السباعي، موجّهة إلينا تعبّر عن تلك الحاجة العميقة فينا، عن إرادة يُسمّيها باشلار بإرادة في الرؤية، ف«الإنسان يريد أن يرى. أن نرى فتلك حاجة مباشرة.» وعلى قدر الرغبة الجامحة في أن يَرى، يُريدُ الإنسان أن يُرى، أن يكون محطّ أنظار الجميع، في عصر أصبحت فيه الرؤية أداة عبورنا في العالم، وجواز سفرنا في لوحات إلهام السباعي، التي تلهمنا بأنه «ثمّة نرجسية أساسية لكل رؤية»، مثلما يقول مرلوبونتي؛ هي نرجسية تجعل من جسدنا الهشّ العطوب موضوع كل رؤية، وموضوع كل انشغال فنيّ وتشكيليّ.

عيونٌ هي كالأسماك، تسبح في عنصرها الشفاف حينًا، المعتم حينًا آخر؛ وأسماكٌ هي كالعيون، التي تنظر إلينا شاخصة واثقة، بلورية كريستالية، أو مُداورة مُراودة، وكأنّها ترانا دون أن تنظر إلينا. أسماكٌ سواء كانت مجردة أو مشخّصة، تتنزّل ضمن تقليد عريق، يجد جذوره السحيقة في مخيالنا الشعبي، وتستعيدة إلهام السباعي من عمق الذاكرة، لينظر إلينا وننظر إليه، كما لو كان بكراً. تيّمّات عريقة في القدم، وأشكال وألوان وخطوط وأحجام وعتبات وعتمات وفرجات وإضاءات، بتقنيات حديثة وعناصر مبتكرة، تلك هي خصائص لوحة إلهام السباعي، بألوانها الحلوة العذبة، التي تراوح بين الأحمر القاني، حمرة دماننا، والرمادي الحزين حزن أيّامنا هذه.

من منّا يستطيع أن يقول أن تسبح عيون-أسماك إلهام السباعي، ومن أيّ عينٍ تنبجس؟ من منّا يستطيع أن يقول إلى أيّ الأزمنة تنتمي هذه اللوحات وتبماتها؟ عيونٌ متفجّرة في كل مكان، تسبح في كل المواد، وخاصة في مادة الماء الحاملة، الرقاقة والمتموّجة والعميقة والبلورية والشفّافة والغادرة والمسافرة دون رجعة. لوحات إلهام السباعي تُسافر بنا سفر «المسافر وظلّه»، مثلما عنونن نيتشه أحد كتبه. سفرٌ بطعم الماء، والماء هو الملاح الكبير في لوحات إلهام السباعي. قد نسافر معها، ولا نعلم إلى أين نُسافر، ولكننا نعلم أنّ السفر معها يُمكن أن يُصبح غاية في ذاته. فلنطلق أشرعتنا نحو المجهول، ولنعبّر معها عباب بحرّها...





Poids-son heurté  
Huile sur toile • 0,6/0,6 m

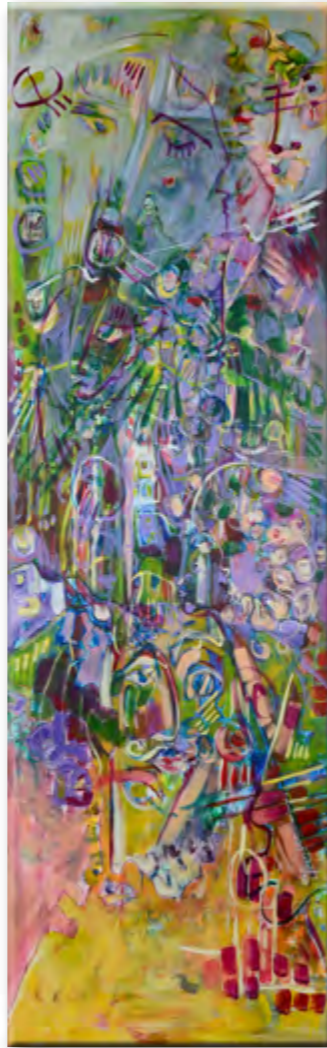


Poids-sons sourds  
Huile sur toile • 0,6/0,6 m



Poids-son doux  
Huile sur toile • 0,6/0,8 m

Poids-sons criards  
Huile sur toile • 0,6/2 m



Poids-son eclatant  
Huile sur toile • 0,4/0,4 m





Poids-son nasillard  
Huile sur toile • 0,8/2 m



Poids-son en colère  
Huile sur toile • 0,25/0,30 m

## عوالم تعبيرية تلقائية

الفنان التشكيلي العراقي علي رضا سعيد

من ركام الألوان و الخطوط التي تضعها على السطح التصويري تبدأ الفنانة الهام السباعي في إعادة ترتيبها بمخيلة منفتحة على كل الأشكال التي تناثرت في فضاء اللوحة متوجهة الى عالم كلي تلغي بها المسافات و الأبعاد المنظورة ، صارت تكتفي بأجزاء من المرئيات ، الجسد ، الوجه ، أشكال بدائية، اشكال هندسية وشبه هندسية ، لتتحول الى كتل لونية و خطوط متشابكة و متداخلة و من خلال هذا التراكم تتجه الفنانة الى تصور مشهد جديد بواسطة الحذف و تنظيف بعض المساحات و التبسيط و التحوير والاختزال للأشكال لتنتهي الى عوالم وليدة الحاضر ولتبقى على خطوط وأشكال ودوائر تمثل دلالات العمل الفني الذي تعكس دواخلها و تفصح عن جوهر علاقتها بالطبيعة . خطوط متموجة ، اسماك ، أشكال بدائية عفوية ، تؤكد فيها مقدرة تعبيرية تلقائية نتلمس فيها الأفكار ، الرغبات، الذاكرة ، توزعت على شكل شذرات في فضاء اللوحة ، هذا الإهتمام بموجودات المحيط تم توظيفها مع مخزون الذاكرة ليتم استعادتها في لحظة الخلق الفني باعتبارها المادة الجوهرية التي تملئ ذاكرتها فتأخذ ما تراه دون ان تعرف كيف ومتى يحدث ذلك، الا ان افكارها قد تركت دلالات وعلامات لا يمكن إزالتها . يقول كانط : « ان التفجر الجمالي يحوز على الرضا لانه يحمل قوة انتشاره في داخله» موضوعات الفنانة تتشكل عبر تجريد الأشكال الواقعية و تحريفها و إعادة صياغتها من جديد ، فهي تميل الى التجريب الذي تراه مناسباً في بحثها التشكيلي ، كما ان للمصادقة و العفوية دور في صياغة وبناء أشكالها و هذا ما نتلمسه في اعمالها الفنية الجديدة ، فهي تمنحها مرونة التأليف وحرية البناء و عفوية الأشكال و التي تسبح في تناغم مع الألوان .

يقول بودلير : « ان الخيال يزيح الخليفة كلها جانبا ثم يجمع الأجزاء و يركبها معا وفقا لقوانين تنبع من اعماق النفس لينشئ منها عالما جديدا . »

الفنانة السباعي تمتلك مرونة في التكيف السريع للتطورات و المواقف الجديدة وقادرة على التركيب و مزج عدة عناصر للوصول إلى كل مبدع، فهي تبحث عن بناءات ووسائل تعبيرية تنتمي اليها و تضع المتلقي في منطقة خصبة من حيث الرؤى و الأشكال و تذهب بعواطفها و احساساتها الداخلية الى اقصى إمكانات التجريد ، فهي تذهب الى اللوحة بمزيد من التحرر من سلطة الأشكال المرئية لتحاول إستحضار الخيال بما يلبي حاجتها داخل اللوحة . لوحاتها تحمل مغامرة دائمة تبحث فيها الفنانة عن عوالم و أشكال جديدة متحررة من القواعد الصارمة ، اعمالها تومئ اكثر مما تفصح ، فهناك عوالم تشكيلية تظهر في مرحلة البناء و التأليف و تحتاج الى فعل إبداعي سريع و مباشر حتى تتوصل الفنانة الى تلك العوالم وتجانسها مع بعضها بروح شعرية متدفقة وفق تناغمات لونية للوصول الى عالم السكينة و الهدوء



Poids-son prolongé  
*Huile sur toile • 0,3/0,3 m*

Poids-son cuivré  
*Huile sur toile • 0,3/0,3 m*

Poids-son moelleux  
*Huile sur toile • 0,3/0,3 m*



Poids-son d'avril  
*Huile sur toile • 0,3/0,3 m*

Poids-son puissant  
*Huile sur toile • 0,3/0,3 m*

Poids-son agréable  
*Huile sur toile • 0,3/0,3 m*

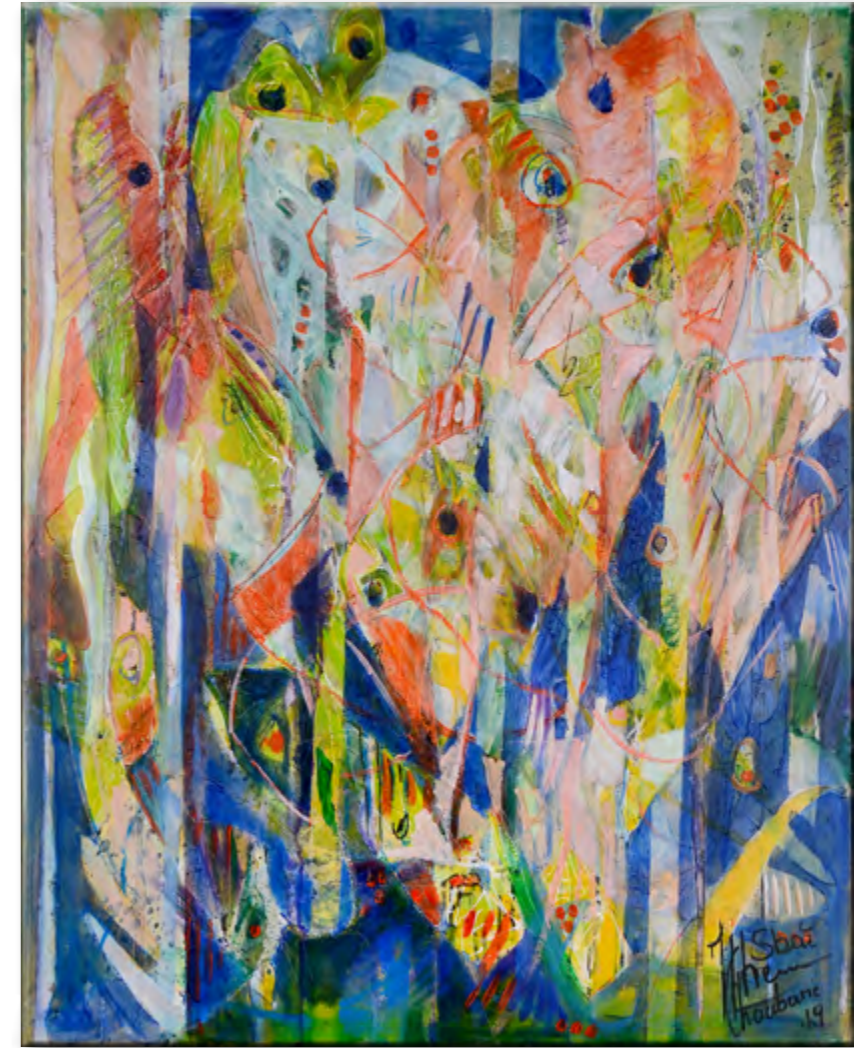


Poids-son discordant  
*Huile sur toile • 0,3/0,3 m*

Poids-son mat  
*Huile sur toile • 0,3/0,3 m*

Poids-son cristallin  
*Huile sur toile • 0,3/0,3 m*

Poids-son puissant  
*Huile sur toile • 0,8/1 m*



## Remerciements:

Ce projet n'aurait pas pu se faire sans l'aide précieuse de

- Imed Chaabane, mon époux pour son appui de tout instant.
- Youssef et Haroun, mes garçons pour leur amour.
- Kaouther Jellazi Ben Ayed pour son soutien constant depuis de longues années.
- Ma famille et belle famille pour leur patience et leur encouragement en particulier Wided et Naima pour leur accompagnement depuis mon plus jeune âge.
- Faten Ben Aissa pour son coaching.
- L'équipe graphique en particulier Emna pour son engagement
- Kaysser Jlidi, Kaouther Jellazi Ben Ayed, Ali ridh said et kaouther Jaber Cherif pour leurs Textes.
- Mes amis qui ont cru en moi en particulier le Noyau.

Des remerciement particuliers à l'âme des chères personnes avec lesquelles j'aurais aimé partager ces purs moments de bonheur

et à  **Art'in** Musée Virtuel des Artistes  
Plasticien Tunisien ainsi que la galerie Fen Yeddy pour leur précieux soutien.

 98 37 58 89

 sbaiilhem98@gmail.com

 Ilhem Sbair

 [art-in.online/Ilhem.Sbair.Chaabane.html](http://art-in.online/Ilhem.Sbair.Chaabane.html)

©Ilhem Sbair Chaabane – Tunisie 2019

